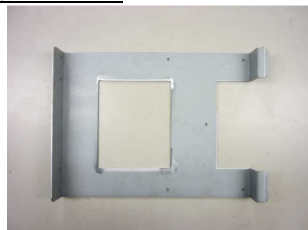


E52エルグランド サンルーフ付車専用 パイオニアモニター取付説明書

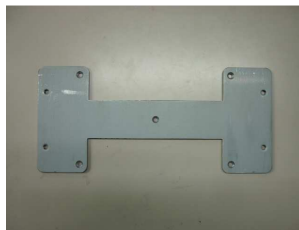
構成部品



ブラケットA



ブラケットB



ブラケットC



M6X10 ボルト&ワッシャー



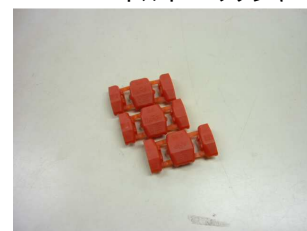
M4X10ボルト



M4X8皿ボルト



M6X10ボルト



赤タップ

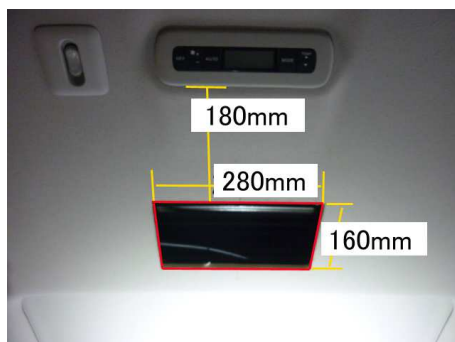
取付要領説明 (下記写真で確認しながら作業を進めてください。)

- (写真①) 後席エアコンコントロールパネルから、車両前方の天井ライニングをカッターでカットします。
- (写真②) カット位置は後席エアコンコントロールパネルから車両前方180mmの所に車両センターから縦160mmX横280mmです。(写真の写りでは台形に見えますが、実際は長方形です。)
- (写真③) カット部からブラケットAを天井内に挿入します。ネジ穴のある方が車両後方です。
- (写真④) 同じくカット部からブラケットBを挿入します。
この時、ブラケットAを、ブラケットB挿入の邪魔にならないように天井内で移動してください。
スポンジなどが干渉する場合はスポンジ位置をずらしてください。
- (写真⑤) 天井内車両フレームにメスネジが2箇所埋め込まれています。
そのメスネジに付属のM6X10ボルト&ワッシャーでブラケットBを固定します。
- (写真⑥) ブラケットAをサンルーフシェードフレームの上に乗せてスライドするようにブラケットBに合わせます。
- (写真⑦) 後席エアコンコントロールパネルを外し、
- (写真⑧) M4X10mmボルトでブラケットAとBを固定します。
スポンジなどが干渉する場合はスポンジ位置をずらしてください。
- (写真⑨) 車両前方側のサンルーフシェードフレームの上に乗せている部分は両面テープで固定してください。
- (写真⑩) ブラケットAとBが固定できた状態です。
- (写真⑪) ブラケットCをねじ穴にあわせて、M4X8皿ビス5本で取付します。
- (写真⑫) キットに付属のM6X10ボルト&スプリングワッシャーでモニター本体を取付します。
取付がきつ、天井ライニングにしわなどが発生する場合は調整ワッシャーを挟み込んで調整してください。
逆に、隙間が発生する場合はブラケットと天井ライニングの間にスポンジなどを挟み込み解消してください。

取付概要写真



写真①



写真②



写真③



写真④



写真⑤



写真⑥



写真⑦



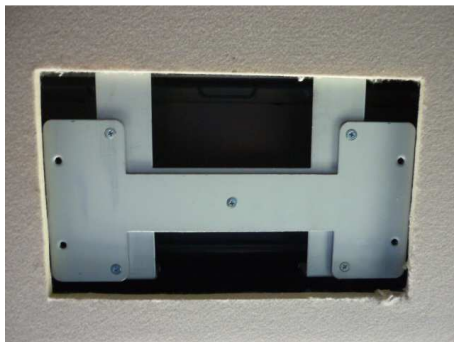
写真⑧



写真⑨



写真⑩



写真⑪



写真⑫

ルームランプ結線

ルームランプ付のリアビジョンはフロントルームランプを外し、ルームランプ裏のルームランプコネクター線に接続します。

リアビジョンルームランプ線 赤 → 車両側 水色 もしくは 青

リアビジョンルームランプ線 緑 → 車両側 赤 もしくは 水色

リアビジョンルームランプ線 黒 → 車両側 黒

〈年式・グレードによって車両ハーネス線の入り方が異なる場合がありますので必ずテスターで確認して下さい。〉

簡易作業用の赤タップを同梱させて頂いてますが、配線の太さ、作業不良により、接触不良など発生する場合がございます。

「お互いの配線を露出させ巻きつける」「ハンダ接続する」などの作業をおすすめします。

この場合は配線ショートしないように必ずビニールテープなどで絶縁してください。