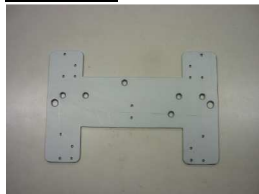


マツダ CX-5 ALPINEリアビジョン専用 取付説明書

構成部品



ブラケット



M4X8 ボルトナット



M4X13 皿タッピングビス



スペーサー

取付要領 (下記写真で確認しながら作業を進めてください。)

(写真①)センタールームランプから、車両前方の天井ライニングをカッターでカットします。

(写真②)カット位置はセンタールームランプから車両前方80mmの所に車両センターから縦180mmX横240mmです。

PCXシリーズの取付は追加補足の説明書に従い必ず開口部を広げてください。

(広げなければプラズマクラスターファンの吸気口がふさがれ、モニターが破損します。)

(写真③)カットした穴から見える車両フレームのセンターから60mm、さらに30mmの所に、左右4箇所3パイの穴を開けます。

貫通した際、天井に傷をつけないよう充分に注意してください。(刃先の長さを調整し、充分に注意してください。)

(写真④)ブラケットの赤丸印部にM4ボルトを閉めこみます。

(写真⑤)裏側からゆるみ防止の為、ナットで締め付け下さい。

(写真⑥)ブラケットをM4X13の皿ビスで固定します。ビス穴がテーパになっている方が下側です。

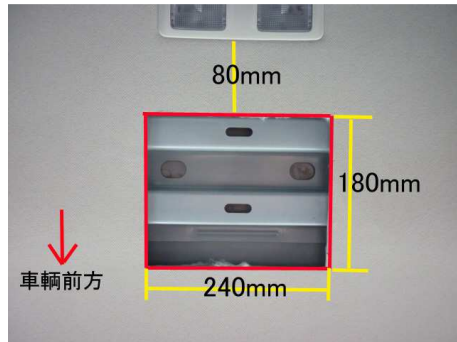
(写真⑦)リアビジョン裏側ビス穴4箇所付属のスペーサーを動かさないように貼り付けます。

(写真⑧)モニター付属のM4X15ボルト4本でリアビジョン本体を取付します。中央のビスは固定しないで下さい。

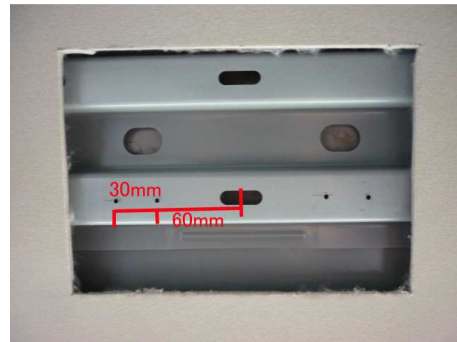
取付概要写真



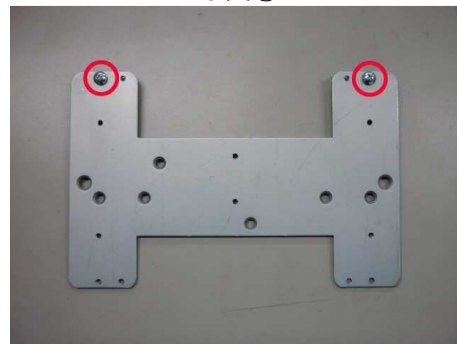
写真①



写真②



写真③



写真④



写真⑤



写真⑥



写真⑦



写真⑧

リアビジョンのルームランプ線はフロントルームランプ裏の配線に接続します。

リアビジョンルームランプ線 赤 → 車両側コネクター 青/白

リアビジョンルームランプ線 緑 → 車両側コネクター 紫

リアビジョンルームランプ線 黒 → 車両側コネクター 茶

年式・グレードによって車両ハーネス線の入りが異なる場合がありますので必ずテスターで確認して下さい。