

マッハワン フリップダウンモニター取付キット 取扱説明書

この度は、「マッハワンフリップダウンモニター取付キット」をお買い上げいただき誠にありがとうございます。
ご使用・取付の前に、この取扱説明書を良くお読みの上、正しくお使い・取付ください。
お読みになられましたら、必ず保管してください。
取付される方が、ご本人様以外の場合は、必ずご本人様にこの本紙を熟読頂き、
本件(下記内容)をご理解の上、取付をお願いいたします。

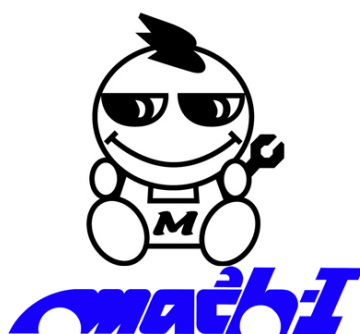
取付にあたってのご注意点です。必ずお守りください。

⚠警告

- 本製品は、指定のモニター以外を装着したり、指定の車両以外に装着することはおやめください。事故・破損の原因になります。
- 改造・加工をしないで下さい。事故・破損の原因になります。
- ネジなどの小物類は、幼児の手の届かないところでの保管をお願いします。
- 上記に関して事故等が発生いたしましても、弊社は一切の責任を負いませんのでご了承ください。

⚠注意

- 説明書に従い正しく取付して下さい。取付を誤ると、車両の故障や、破損をまねく恐れがあります。
- 付属の説明書はリアビジョン本体の固定方法、及びモニター用ルームランプ線の取付に関する説明書です。
- モニターの結線等につきましては、モニターの説明書にてご確認ください。
- しばらく走行した後に、各部のネジの緩みが無いか確認してください。
- この商品は天井内装部を加工します。取外し後は加工後が残ります。
- 取付には、工具と、専門技術、経験が必要になります。
不安な方は、プロショップ・専門店・お買上げ店に作業依頼頂く事をお勧めします。
- 穴あけ作業の伴う場合は、貫通した際に、他の場所に傷をつけないように十分注意してください。
- 説明書に従って、加工及び取付を行ってください。
説明書に指示を守らなかったことによる車両部品の破損・ケガ等に対しましては、
当店は一切の責任を負いませんのでご了承ください。



株式会社マッハワン

〒607-8031 京都市山科区四ノ宮鎌手町60-3

TEL:075-501-8050 FAX:075-501-8053

URL:<http://www.mach-1jp.com> MAIL:info@mach-1jp.com

KTP10-LA650-BKL/BKM

ダイハツ LA650S/660S タント&タントカスタム サンルーフ無車用取付説明書

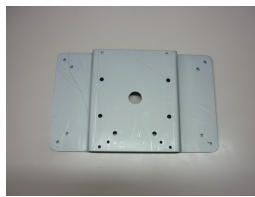
構成部品



ブラケットA



ブラケットB



ブラケットC



ブラケットD



M4X8皿ビス



M4X8皿ビス(ステン)



クッションテープ



M6X10 ボルト



調整ワッシャー

取付説明 下記写真で確認しながら作業を進めてください。

(写真①) 車両天井ライニングをカッターでカットし、天井のクリップを外します。

(写真②) カット位置はフロントルームランプから天井ライニングに沿って車両後方へ420mmの所に、
写真赤線に示す車両センターから縦160mmX横280mmです。

(写真③) カットした所です。車輻フレームが見えます。写真のようにクッションテープを2枚貼ります。中央の穴は隠さないでください。

(写真④) ブラケットAとブラケットBをフレームに差し込みます。写真下側が車両前方です。

(写真⑤) ブラケットCの中央穴とフレームの穴を中央に合わせてブラケットAとBで挟み込み

(写真⑥) M4X8皿ビス4本で固定します。

(写真⑦) ブラケットDをM4X8皿ビス(ステン)でブラケットCの左右に取付します。

(写真⑧) U型モールの長い方を内側にしてスペーサーにモールを取付します。

少し長めにカットして、全体になじみます様に取付けるときれいに仕上がります。

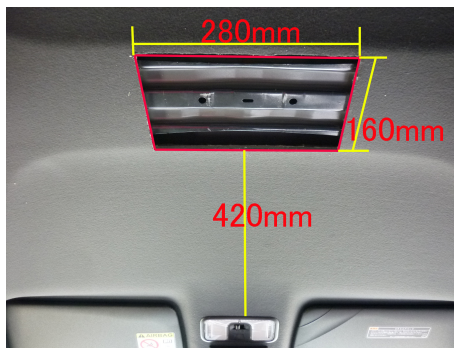
(写真⑨) スペーサーをモニターに挟み込んでM6X10ボルトで取付します。

モニターの押さえ込みがきつく、天井ライニングにしわが出そうな場合は調整用ワッシャーを挟み込んで解消してください。

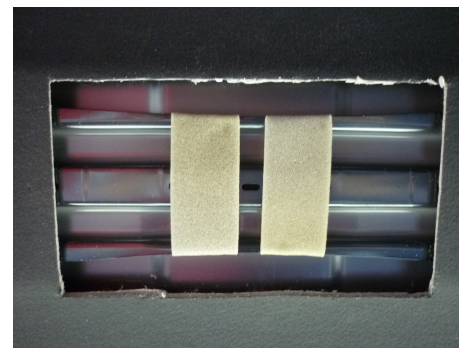
取付概要写真



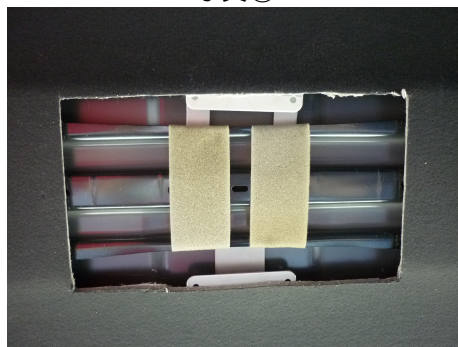
写真①



写真②



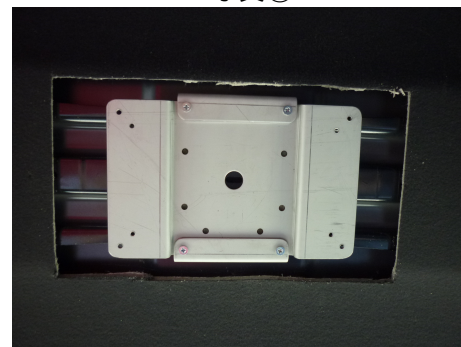
写真③



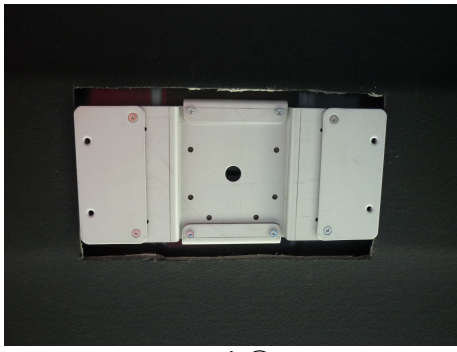
写真④



写真⑤



写真⑥



写真⑦



写真⑧



写真⑨

LEDランプ付きモニターのルームランプ線はフロントルームランプ裏のコネクター配線に接続します。

モニタールームランプ線 黄 → 車両側 うす緑線
モニタールームランプ線 緑 → 車両側 茶線
モニタールームランプ線 黒 → 車両側 白線

年式・グレードによって車両ハーネス線の色が異なる場合がありますので必ずテスターで確認して下さい。