

マッハワン フリップダウンモニター取付キット 取扱説明書

この度は、「マッハワンフリップダウンモニター取付キット」をお買い上げいただき誠にありがとうございます。
ご使用・取付の前に、この取扱説明書を良くお読みの上、正しくお使い・取付ください。
お読みになられましたら、必ず保管してください。
取付される方が、ご本人様以外の場合は、必ずご本人様にこの本紙を熟読頂き、
本件(下記内容)をご理解の上、取付をお願いいたします。

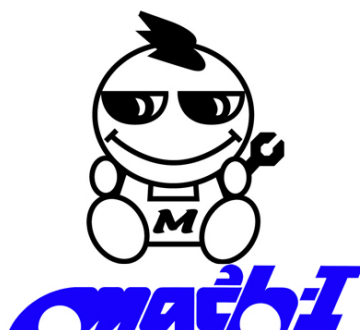
取付にあたってのご注意点です。必ずお守りください。

⚠警告

- 本製品は、指定のモニター以外を装着したり、指定以外の車両に装着することはおやめください。事故・破損の原因になります。
- 改造・加工をしないで下さい。事故・破損の原因になります。
- ネジなどの小物類は、幼児の手の届かないところでの保管をお願いします。
- 上記に関して事故等が発生いたしましても、弊社は一切の責任を負いませんのでご了承ください。

⚠注意

- 説明書に従い正しく取付して下さい。取付を誤ると、車両の故障や、破損をまねく恐れがあります。
- 付属の説明書はリアビジョン本体の固定方法、及びモニター用ルームランプ線の取付に関する説明書です。
- モニターの結線等につきましては、モニターの説明書にてご確認ください。
- しばらく走行した後に、各部のネジの緩みが無いか確認してください。事故・ケガ・故障の原因になります。
- この商品は天井内装部を加工します。取外し後は加工後が残ります。
- 取付には、工具と、専門技術、経験が必要になります。
不安な方は、プロショップ・専門店・お買い上げ店に作業依頼頂く事をお勧めします。
- 穴あけ作業の伴う場合は、貫通した際に、他の場所に傷をつけないように十分注意してください。
- 説明書に従って、加工及び取付を行ってください。
説明書に指示を守らなかったことによる車両部品の破損・ケガ等に対しましては、
当店は一切の責任を負いませんのでご了承ください。



株式会社マッハワン

〒607-8031 京都市山科区四ノ宮鎌手町60-3

TEL:075-501-8050 FAX:075-501-8053

URL:<http://www.mach-1jp.com> MAIL:info@mach-1jp.com

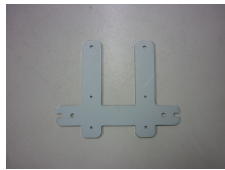
KTA10-GT1-VB

ホンダ GT1/2/3/4/5/6/7/8 フリード リアエアコン付車専用 アルパインリップダウンモニター 取付説明書

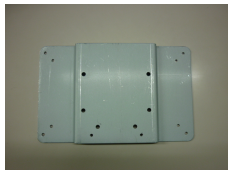
構成部品



ブラケットA



ブラケットB



ブラケットC



タイラップ



M4X10 ボルト



M4X8 皿ビス



クッションスペーサー

取付説明 下記写真で確認しながら作業を進めてください。

- (写真 1)リアエアコンです。
- (写真 2)クリップ 2 個を外します。(再使用します)
- (写真 3)ルーファイニングをカットします。
- (写真 4)クリップ位置を基準に、写真を参考に横はセンター中心に 240mmX 縦はクリップ位置から 130mmになります。
- (写真 5)ブラケットAを天井内に入れて、クリップで固定します。
- (写真 6)固定した状態です。
- (写真 7)車両前方側のエアコン吸入部です。
- (写真 8)エアコン吸入部のダクトを外します。
- (写真 9)ブラケットAに、ブラケットBをM4X10 ボルト 2 本で固定します。
- (写真 10)次に、クッションスペーサーをブラケットBで挟み込みます。
- (写真 11)カットした穴からはみ出ないようにしてください。
- (写真 12)ブラケットBの穴に、タイラップを通し、
- (写真 13)エアコンユニットのフレームに固定します。
- (写真 14)内側から外側へ通します。
- (写真 15)左右均等になるように、そして水平になるように締め込みます。
- (写真 16)締め込んだ後の余ったタイラップをカットします。
- (写真 17)ブラケットCをM4X8皿ビスでブラケットBに固定します。
- (写真 18)エアコン吸入部のダクトを取付します。
- (写真 19)モールをスペーサーに取付します。U型モールの長い方を内側にして差し込みます。
アールのきつい所はカットして切れ目を入れるときれいに仕上がります。
- (写真 20)スペーサーをモニターに挟み込んでモニター付属のボルト 4 本で取付します。(中央の1本は使用しません。)
モニターの取付説明書も必ず参照してください。
- (写真 21)各部作動の確認をし作業終了です。



写真 1



写真 2



写真 3

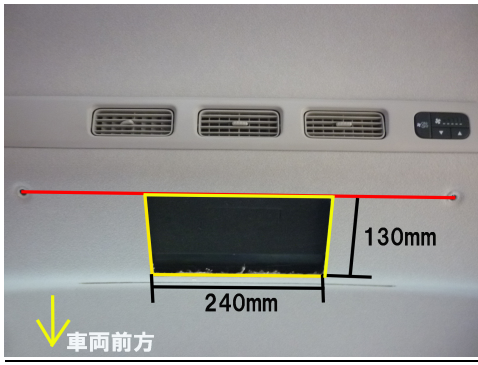


写真 4



写真 5



写真 6



写真 7



写真 8

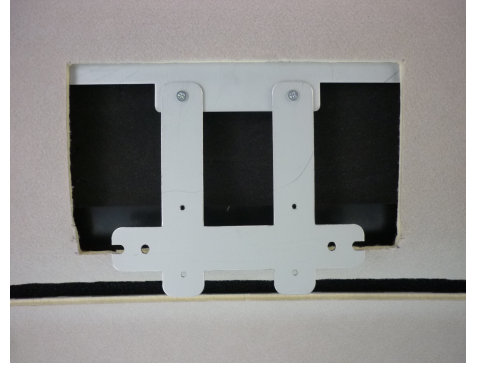


写真 9



写真 10



写真 11



写真 12



写真 13

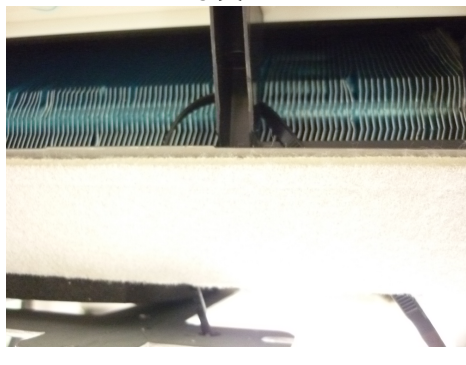


写真 14

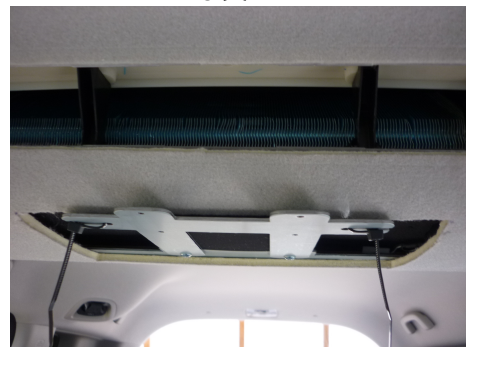


写真 15

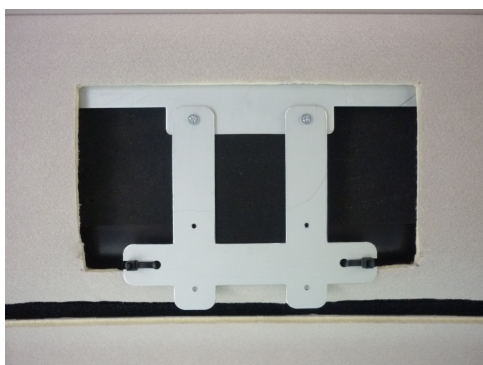


写真 16

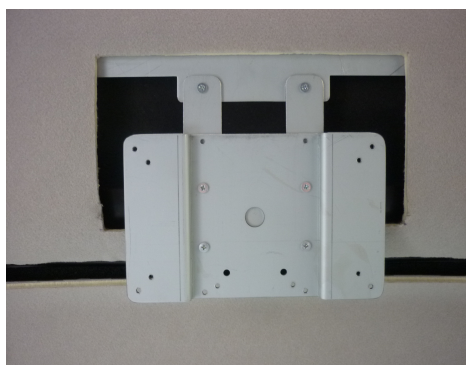


写真 17



写真 18

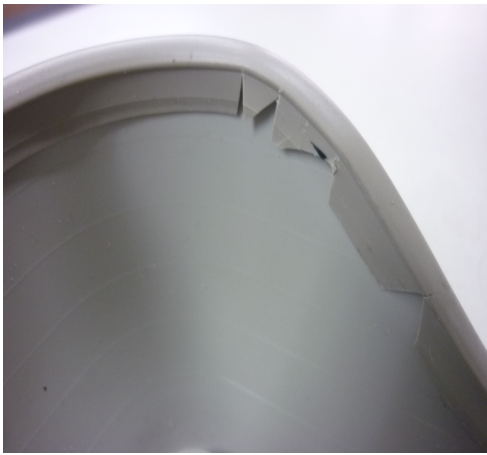


写真 19



写真 20



写真 21

リアビジョンルームランプ線

- リアビジョンルームランプ線はフロントセンタールームランプ裏のコネクター線へ接続します。
リアビジョン 緑線 → コネクター 紫線
- 年式・グレードによって車両ハーネス線の入りが異なる場合がありますので必ずテスターで確認して下さい。
- グレード・年式により「ロックをすると、モニターのランプが点灯する」場合があります。
その場合は弊社対策アダプター「KBW-N001」(別売)をご利用ください。